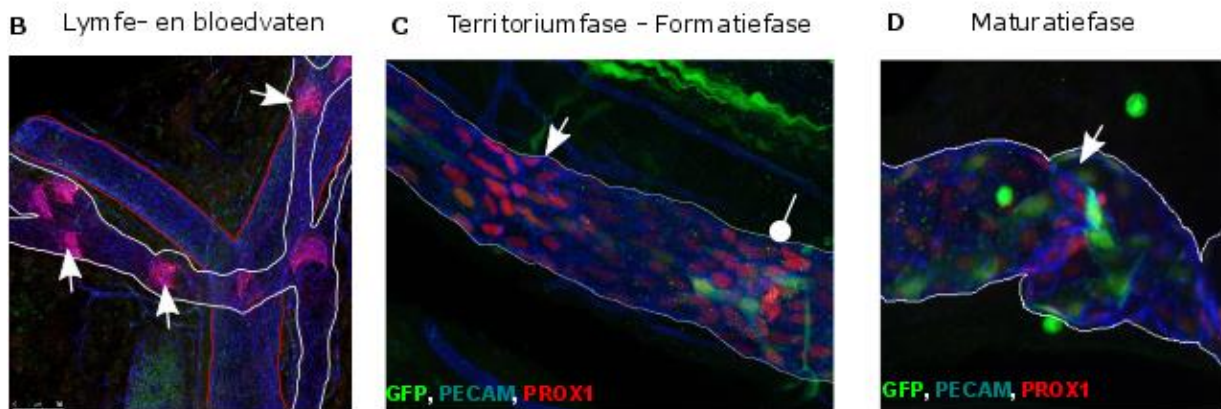
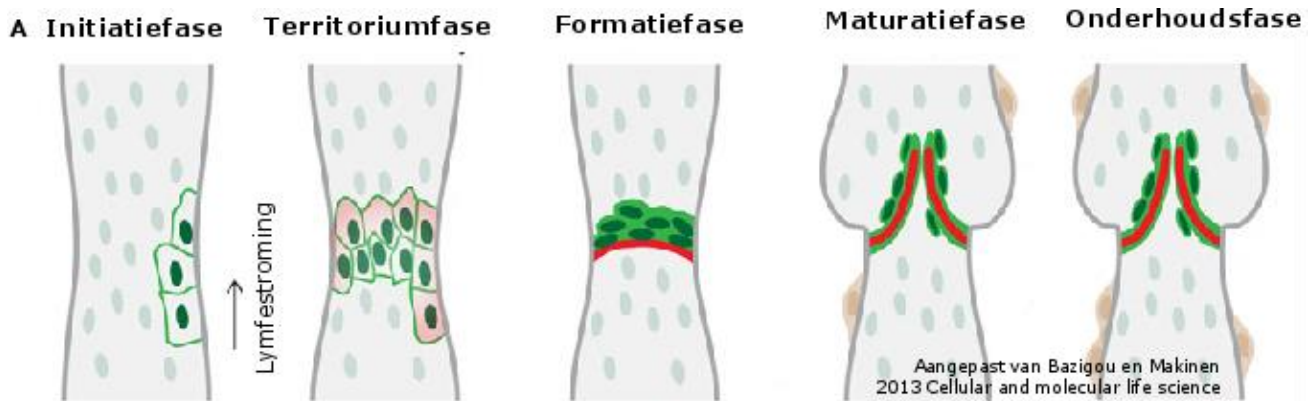


SMAD1/5 zijn noodzakelijke eiwitten tijdens de lymfevatontwikkeling na de geboorte

Jeroen Vanderlinden



Figuur 1: De lymfevatklepontwikkeling. (A) De klepontwikkeling in zijn verschillende stadia. (B) In het mesenterium zijn er bloedvaten (rode structuur) en lymfevaten (witte structuur) gelegen. In de lymfevaten bevinden zich lymfevatkleppen (pijl). (C) Een klep in de territoriumfase (pijl) en de formatiefase (bolpunt). (D) Een klep in de maturatiefase.



Figuur 2: Een achterstand tijdens de lymfevatklepontwikkeling leidt tot minder functionele lymfevaten. (A) Normale lymfevaten (B - pijl) nemen meer vetten (witte substantie) op dan lymfevaten met een klepontwikkelingsachterstand (C - pijl).