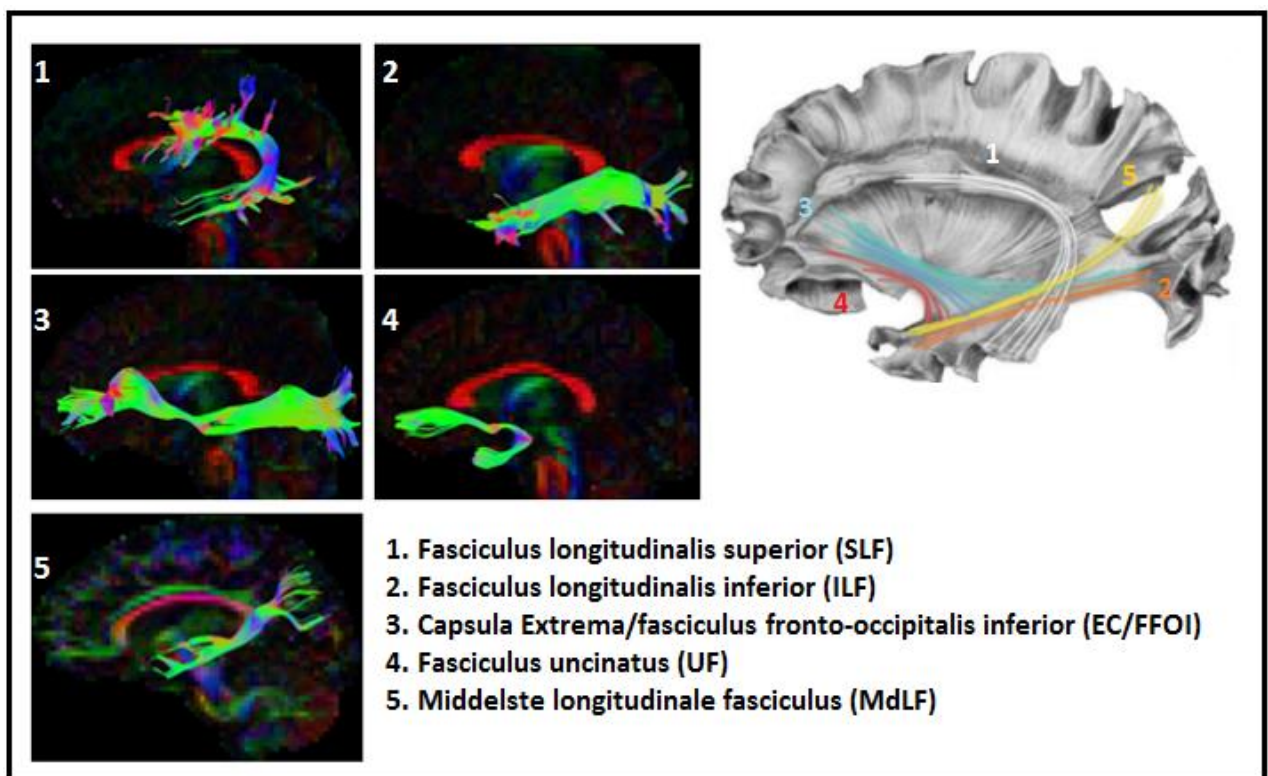


Figuur 1: Schematische weergave van de zenuwcel.



Figuur 2: DTI-reconstructies van de taalbanen bij typisch ontwikkelende kinderen (links) en schematische weergave van het verloop van deze witte stofbanen (rechts).

Tabel 1: Significante verbanden tussen structureigenschappen van witte stofbanen en taalvaardigheid bij typisch ontwikkelende kinderen (vetgedrukt = gemeenschappelijk voor links- en rechtshandigen).

	Linkerhemisfeer	Rechterhemisfeer
Linkshandigen	MdLF; UF	SLF; MdLF; ILF; EC/FFOI
Rechtshandigen	SLF; MdLF; ILF	SLF; MdLF, EC/FFOI