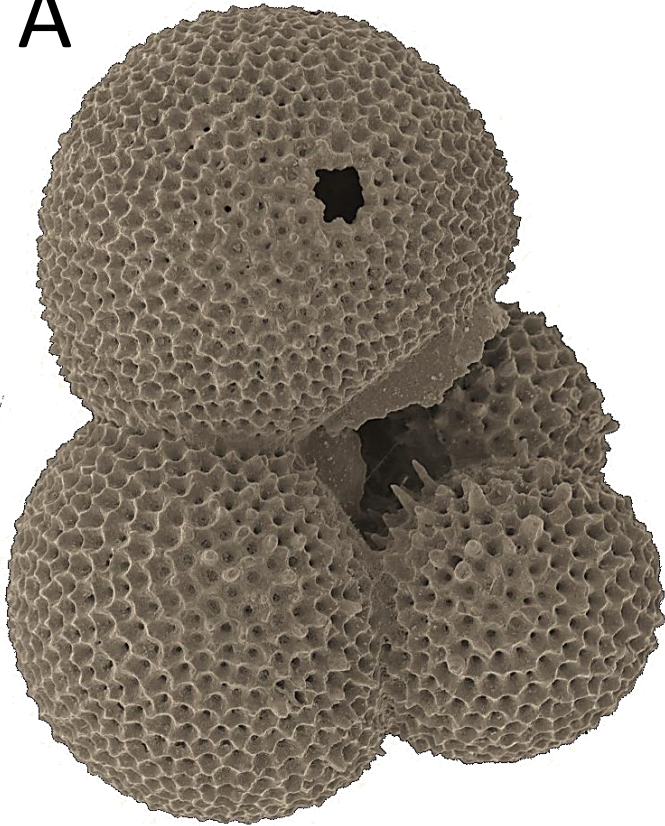


**A**



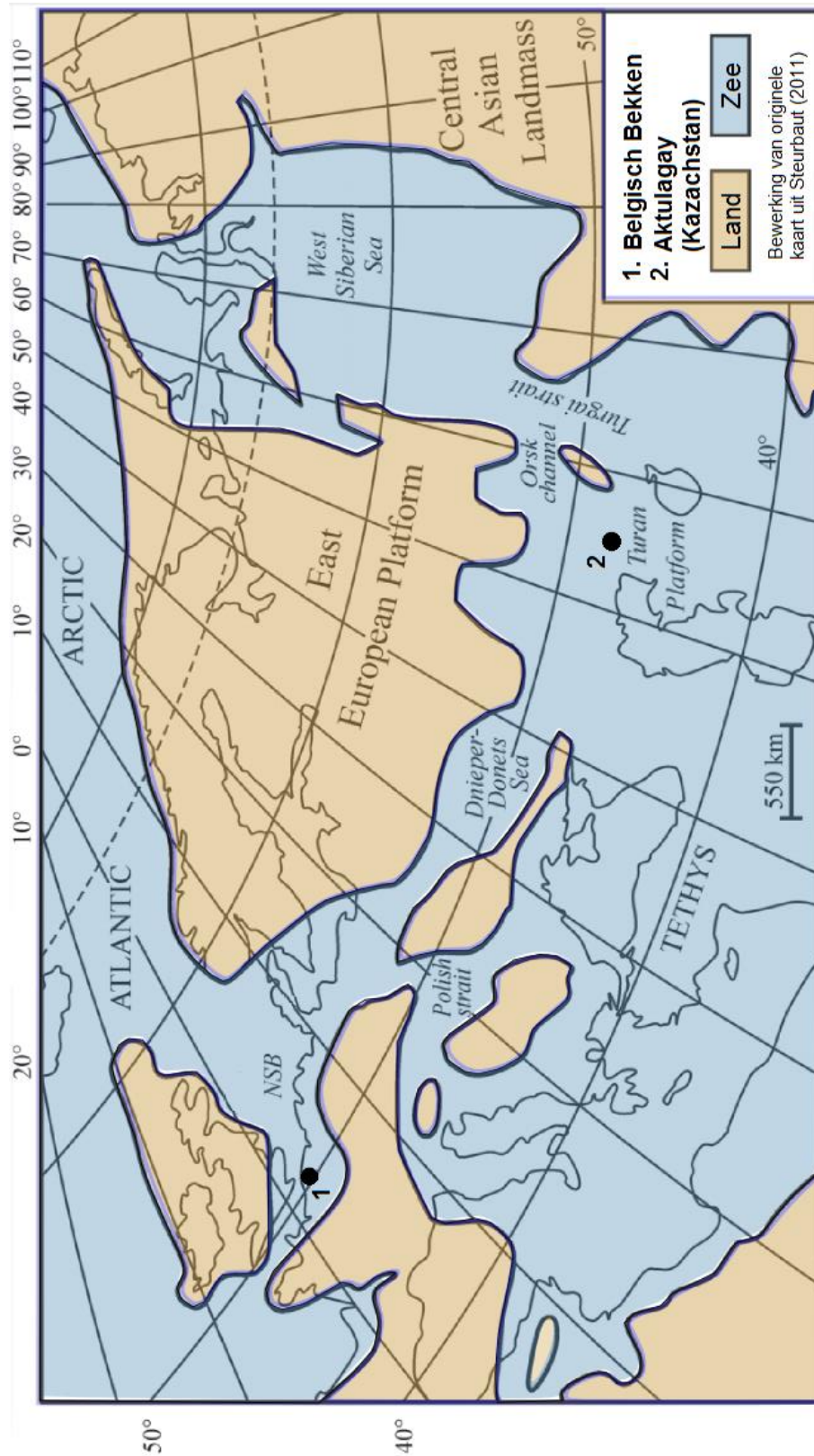
**0.1 mm**

**B**



**0.1 mm**

Een foto van een typische planktische foraminifeer (A) en een typische benthische foraminifeer (B) genomen met een rasterelektronenmicroscop.



Situering van Aktulagay en België op een kaart van het vroege Eoceen. De kaart is een bewerkte versie van de originele kaart uit Steurbaut (2011).